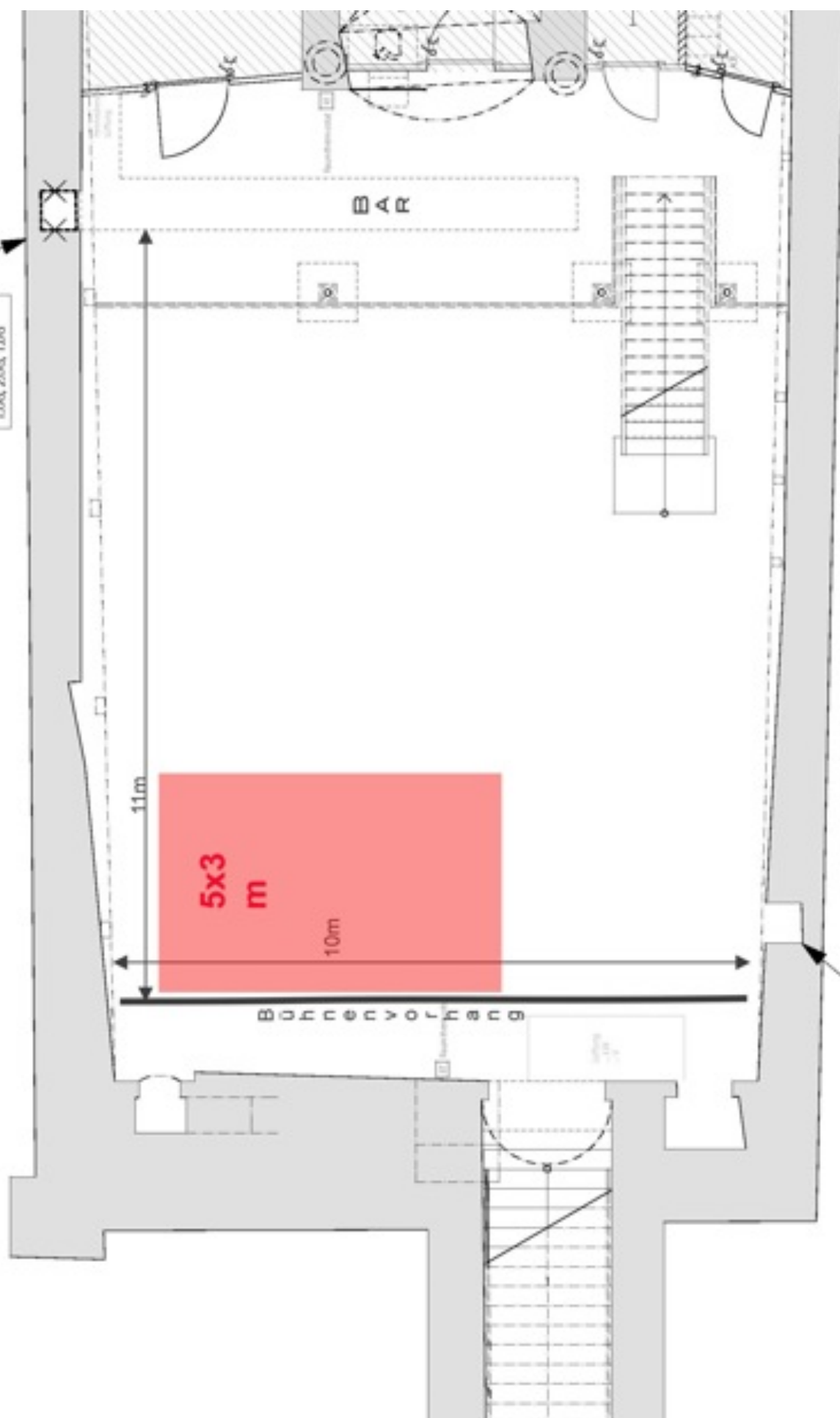


Raumbreite: 10m
 Raumtiefe (Bühnenvorhang bis Bar): 11m (bis Säule 10m)
 Höhe bis Scheitel Tonnengewölbe: 7m



Best. Schacht
L: 0,60 x B: 0,55m
H: V: BL
L: AB, EG
S: WW KW Gas
E: Strom IT TV
E: Hauptleitung EG, LDK, 2.0G, 1.0G

Best. Schacht
L: 0,62 x B: ... m
H:
L: ZIL, EG
S:
E: